



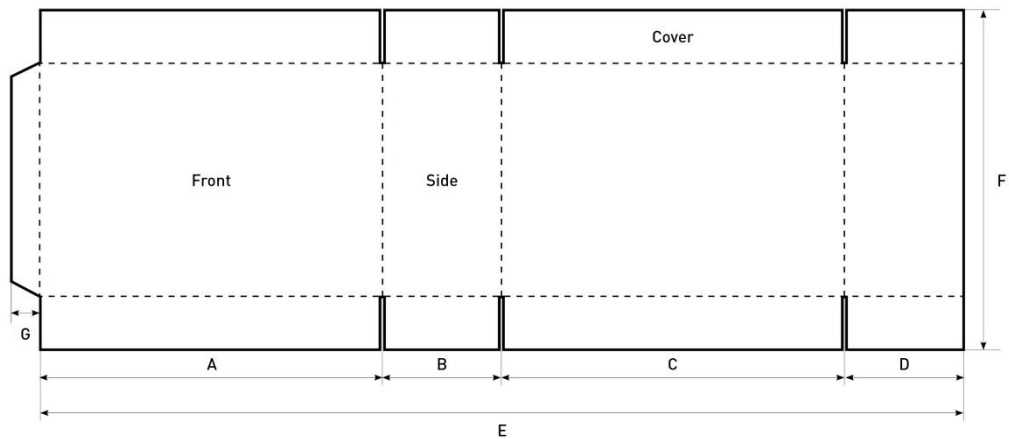
**Jiasun**

**Składarko-sklejarka  
przeznaczona do produkcji opakowań o dużych rozmiarach**

**SPECYFIKACJA TECHNICZNA**

<b>Opakowanie prostoliniowe</b>	<b>JHXDX 2600 A</b>
Szerokość (A)	750-2500 mm
Długość (H)	350 – 900 mm
Szerokość klapki klejowej	35 – 40 mm
Typ tektury	A, B, C, AB
Zszywanie stalowymi zszywkami	Tak
Wiązanie paczek	Nie
Wymiary	16 x 4,1 m
Moc	23 kW
Waga	9,7 T

## WYMIARY ARKUSZA



	<b>E</b>	<b>A=C</b>	<b>B=D</b>	<b>F</b>	<b>G</b>
<b>MAX (mm)</b>	2500	670	580	900	40
<b>MIN (mm)</b>	750	180	195	350	35