



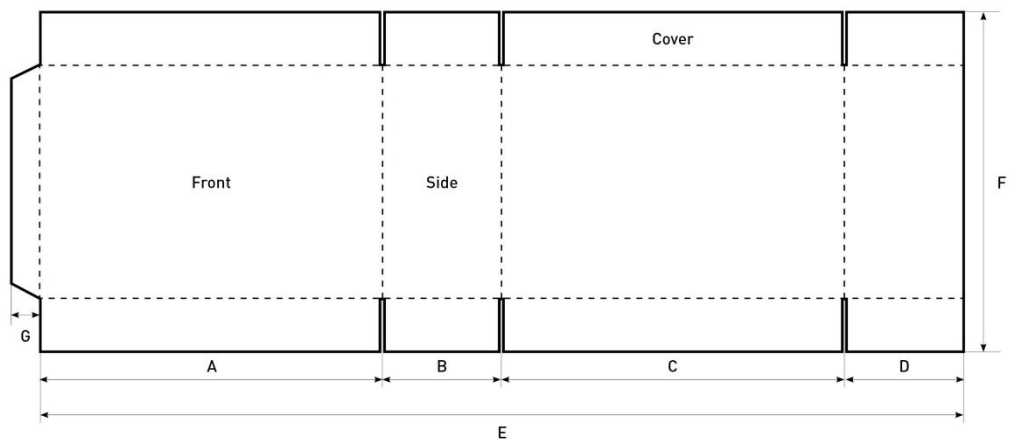
Jiasun

**Składarko-sklejarka
przeznaczona do produkcji opakowań o dużych rozmiarach**

SPECYFIKACJA TECHNICZNA

Opakowanie prostoliniowe	JHXDB 2600 B1
Szerokość (A)	680 - 2500 mm
Długość (H)	300 - 900 mm
Szerokość klapki klejowej	35 - 40 mm
Typ tektury	A, B, C, AB
Zszywanie stalowymi zszywkami	Nie
Wiązanie paczek	Tak
Wymiary	15,9 x 3,9 m
Moc	12,5 kW
Waga	9,5 T

WYMIARY ARKUSZA



	E	A=C	B=D	F	G
MAX (mm)	2500	880	900	900	40
MIN (mm)	680	200	100	300	35